

www.villasconcept.com

SALON DE PROVENCE

04 90 42 12 12

48, rue des Augures
Campagne Notre Dame

ARLES

04 90 52 05 01

142, avenue de Stalingrad

MARIGNANE

04 42 09 32 20

Avenue du 8 mai 1945

AVIGNON

04 90 84 00 89

69 Route de Lyon

villas
concept.com



habitat design & contemporain



Le choix d'un habitat contemporain

Villasconcept.com est une ligne de maisons contemporaines, respectueuses de l'environnement et qui bénéficient de technologies avancées en matière d'énergies renouvelables. Performantes, ces villas peuvent devenir **Basse Consommation** avec peu d'accessoires. Intelligentes, elles maîtrisent la domotique pour vous faciliter la vie au quotidien et permettent de rester toujours connecté. Harmonieuses, elles offrent des espaces de vie pour chacun et pour chaque moment. Exigeantes, elles ne cèdent rien sur la qualité.

Villasconcept.com propose un nouveau type d'habitat, dans l'esprit d'un confort absolu et pour un épanouissement durable de ses habitants.

Toute représentation totale ou partielle par quelques procédés que ce soient, sans autorisation expresse du Conseil national de l'Ordre des architectes, est interdite et constituerait une contrefaçon sanctionnée par les articles L335-2 et suivants du Code de la propriété intellectuelle.

LE CHOIX D'UN HABITAT CONTEMPORAIN
AVEC UN BUDGET MAÎTRISÉ !

référence

www.villasconcept.com



villas
concept.com



habitat design & contemporain

VILLA CÔTE BLEUE

référence

VILLA CÔTE BLEUE

La villa Côte Bleue, construite en bord de mer, se veut une maison d'aspect sobre et élégante, qui saura dévoiler son architecture et ses subtilités à celui qui la visitera.

Implantée sur un lot au dénivelé marqué, la villa s'expose différemment depuis le haut ou le bas du terrain, avec une façade d'arrivée qui ne laisse rien présager du jardin aménagé en contrebas. Construite sur 3 niveaux, avec une organisation des pièces imaginées comme un parcours architectural, cette villa propose à ses habitants une déambulation depuis l'entrée jusqu'au séjour, où le mur de verre haut de plus de 3 mètres, impose sa lumière et sa vue sur le vaste jardin organisé au Sud. Tout ici a été pensé par l'architecte pour jouer avec les transparences entre les niveaux, en travaillant par exemple sur un espace tout en hauteur, qui lie le séjour au R-1 et la mezzanine deux étages plus haut.

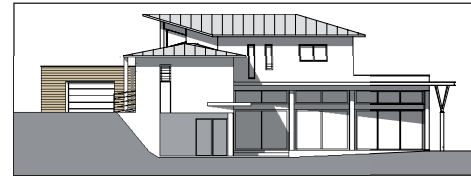
Au final, une villa contemporaine qui joue la carte de la finesse dans un cadre très contraint, et qui a su séduire par son architecture subtile.

Cette maison «sur mesure» est une référence dans la ligne Villasconcept.com, elle a été réalisée avec une mission indépendante d'architecte concepteur, puis de constructeur.

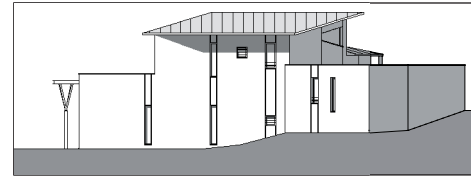
villas
concept.com



JACQUES PATINGRE
Architecte DPLG
n°ordre 049513 PACA
j.patingre@villaslaprovencale.com



Façade sud



Façade nord



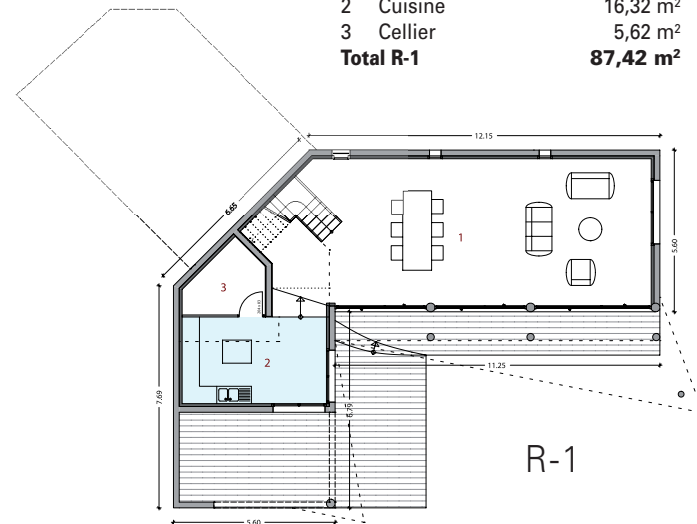
Façade est



Façade ouest

Surfaces R-1

1 Salon	65,48 m ²
2 Cuisine	16,32 m ²
3 Cellier	5,62 m ²
Total R-1	87,42 m²

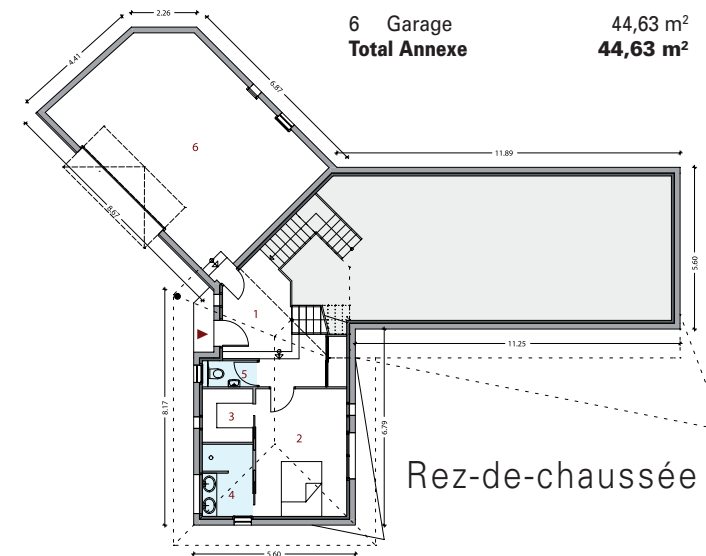


R-1

Surfaces REZ-DE-CHAUSSEE

1 Entrée	12,06 m ²
2 Chambre parentale	13,92 m ²
3 Dressing	3,24 m ²
4 Salle de bain	4,31 m ²
5 WC	1,71 m ²
Total Rez-de-chaussée	35,24 m²

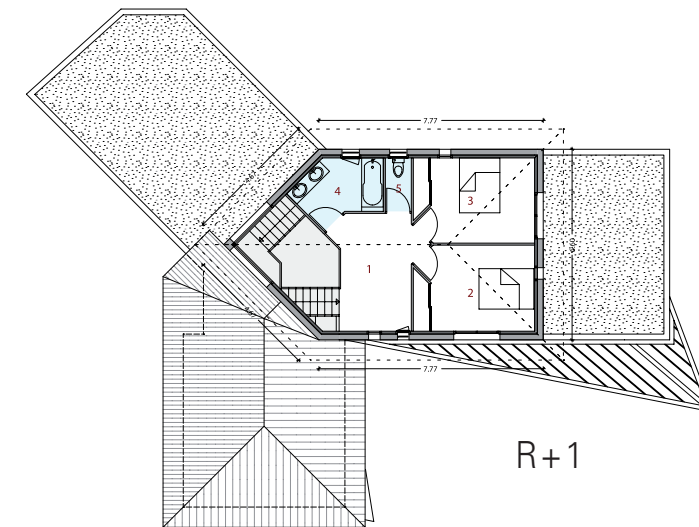
6 Garage	44,63 m ²
Total Annexe	44,63 m²



Rez-de-chaussée

Surfaces R+1

1 Mezzanine	10,91 m ²
2 Chambre 1	12,11 m ²
3 Chambre 2	11,98 m ²
4 Salle de bain	5,73 m ²
5 WC	1,67 m ²
Total R+1	42,40 m²



R+1

référence

VILLA CÔTE BLEUE

Total habitable **165,06 m²**

Total annexe **44,63 m²**

